

## MESSAGGIO CONSORTILE no. 20/2020

Richiesta di un credito di CHF 111'000.00 relativo allo spostamento della condotta acque luride sul ponte Magliasina.

---

Signor Presidente,  
Signore/i Delegate/i del Consiglio Consortile,

per esame e approvazione sottoponiamo alla vostra attenzione il presente messaggio contenente le informazioni atte a comprendere i motivi per i quali è necessario lo spostamento della condotta sul ponte Magliasina.

### PREMESSA

Lo scorso ottobre 2019 la Divisione delle costruzioni, ufficio piano dei trasporti del luganese, in previsione della fase esecutiva del progetto di miglioria della strada cantonale tra Caslano e Magliaso, ci ha segnalato la necessità di prevedere lo spostamento provvisorio della canalizzazione esistente appesa al ponte della Magliasina a Caslano per la fase di cantierizzazione.

La realizzazione delle migliorie al ponte prevede la demolizione degli sbalzi laterali del ponte per permettere la costruzione di nuove mensole alfine di aumentare le corsie utili al passaggio dei veicoli e un nuovo marciapiede sul lato a valle.

La canalizzazione esistente, tratto finale del collettore Colombera – Vernate, va rimossa per permettere i lavori sulla struttura del ponte, contestualmente si deve prevedere una canalizzazione provvisoria per garantire lo smaltimento delle acque durante le operazioni di cantiere. Infine il ripristino definitivo di una nuova tubazione una volta terminati i lavori alla struttura del ponte.

Pertanto, è stato interpellato lo studio d'ingegneria Antonio Bottani il quale ha ricevuto l'incarico per l'allestimento del progetto definitivo e l'appalto insieme al Cantone.





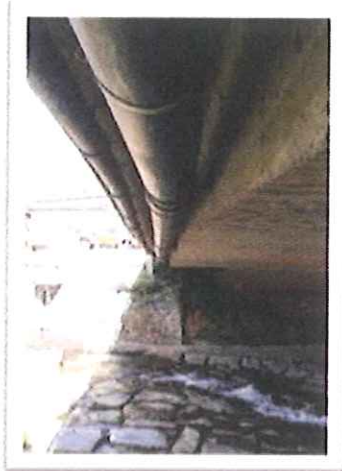
## SITUAZIONE ATTUALE

La canalizzazione consortile in oggetto, includente i comprensori di Vernate e di Neggio, è stata realizzata alla fine degli anni '80 e raccoglie le acque del comprensorio di Vernate e di Neggio nel bacino di stramazzone unico del tipo combinato, BC 25.

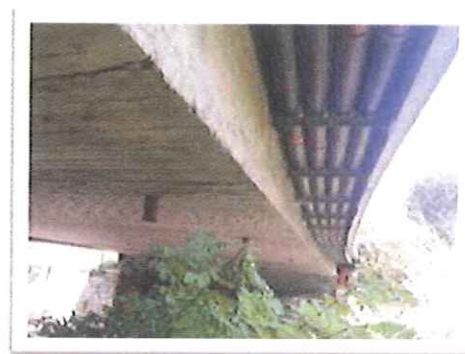
La tratta oggetto dell'intervento riguarda il collettore di trasporto sospeso sul fiume della Magliasina.

Attualmente sotto le spalle del ponte sono alloggiati:

- sul lato a monte, un tubo fodera di diametro Ø 160 mm di proprietà AIL e un tubo di canalizzazione in HDPE con diametro esterno Ø 315 mm per le acque miste del nostro Consorzio provenienti da Neggio;
- sul lato a valle, quattro tubi fodera tutti dello stesso diametro di proprietà AIL e Swisscom.



Lato a monte



Lato a valle

## INTERVENTO PROGETTO PROVVISORIO

Come riportato nella premessa il Cantone ci ha richiesto di spostare le canalizzazioni consortili per poter effettuare le migliorie al proprio manufatto. Il ponte oggetto di miglioria è lungo ca. m 26.70, mentre compreso le due solette di assestamento è pari a ca. m 38.00. Il mantenimento in esercizio del nostro impianto (bacino combinato 25, stramazzone e condotte di trasporto) durante i lavori di ampliamento del ponte, implica la posa di una canalizzazione provvisoria in PE100 PN10 De 315 mm da posare su un ponteggio a lato del ponte. La lunghezza complessiva dell'intervento per la posa della canalizzazione provvisoria è di ca. 45.00 m. I lavori di spostamento dovrebbero iniziare ad inizio 2021.

## INTERVENTO PROGETTO DEFINITIVO

Terminati i lavori riguardanti il ponte, si procede alla posa del collettore sotto la nuova ala in PE100 PN10 De 315 mm e di 277.6 mm PN10 collegandola con le due testate esistenti in ghisa. La nuova canalizzazione definitiva, ricalca la posizione dell'attuale al di sotto del ponte, non sarà possibile il recupero di materiale impiegato per il collettore provvisorio, tranne per quanto possibile, da valutare in fase esecutiva, per alcuni pezzi speciali di transizione e di raccordo alla canalizzazione esistente. La tubazione definitiva sarà sospesa al di sotto del ponte con agganci tipo Rowatec VQ per DN 315mm.

## PREVENTIVO DI SPESA

Il preventivo di spesa comprende le operazioni seguenti: la demolizione e la ricostruzione della soletta di un pozzo di ispezione, per rendere possibile la deviazione provvisoria delle acque durante i lavori di connessione e disconnessione delle canalizzazioni esistenti, provvisorie e definitive. La posa della tubazione provvisoria sui ponteggi predisposti dal Cantone, che permetteranno altresì di effettuare i lavori sul ponte, con tutti i raccordi necessari all'impianto esistente e la successiva rimozione di tutte le parti provvisorie.

La demolizione della condotta esistente in HDPE Ø315 mm appesa alla mensola a nord del ponte, condizione necessaria per eseguire i lavori sul ponte della Magliasina e la messa in esercizio del collettore provvisorio. La posa definitiva di una nuova canalizzazione in HDPE Ø 315 agganciata alla nuova ala del ponte in corrispondenza del tracciato originario.

Di seguito è riportato il riepilogo del preventivo di spesa elaborato dallo studio d'ingegneria A.Bottani il quale indica un grado di attendibilità dei costi pari a  $\pm 10\%$ .

Il preventivo, per la realizzazione degli interventi descritti, ammonta a CHF 111'000.00 ripartiti come segue:

RICAPITOLAZIONE GENERALE COSTI	IMPORTO IVA incl.
Opere da impresario costruttore e idraulico	90'600.00
Onorario Progettisti e DL	19'950.00
Spese	450.00
<b>Totale IVA inclusa</b>	<b>111'000.00</b>

## CONCLUSIONI

In seguito alla segnalazione della Divisione delle costruzioni la canalizzazione esistente, tratto finale del collettore Colombera – Vernate, va rimossa per permettere i lavori sulla struttura del ponte, contestualmente si deve prevedere una canalizzazione provvisoria per garantire lo smaltimento delle acque durante le operazioni di cantiere. Infine il ripristino definitivo di una nuova tubazione una volta terminati i lavori alla struttura del ponte.

A vostra disposizione per ulteriori ragguagli, vi invitiamo a voler risolvere:

- 1) È accordato un credito di CHF 111'000.00 per lo spostamento della condotta acque luride sul Ponte Magliasina
- 2) Il credito decade, se non utilizzato, entro il 31 dicembre 2021.

Con la massima stima

### Per la DELEGAZIONE CONSORTILE

Il Vicepresidente:

Laurent Filippini

Il segretario:

Michele Simoni